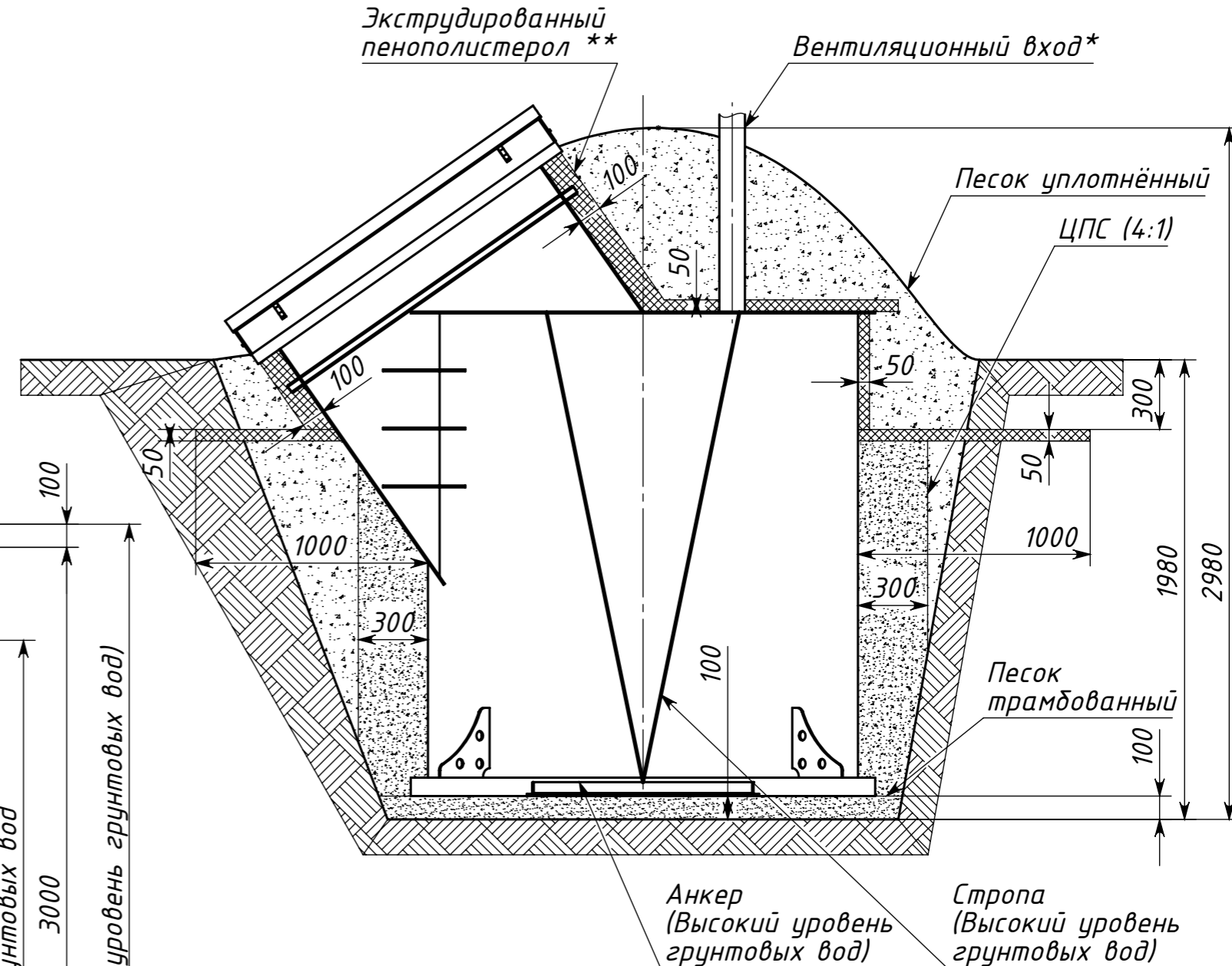
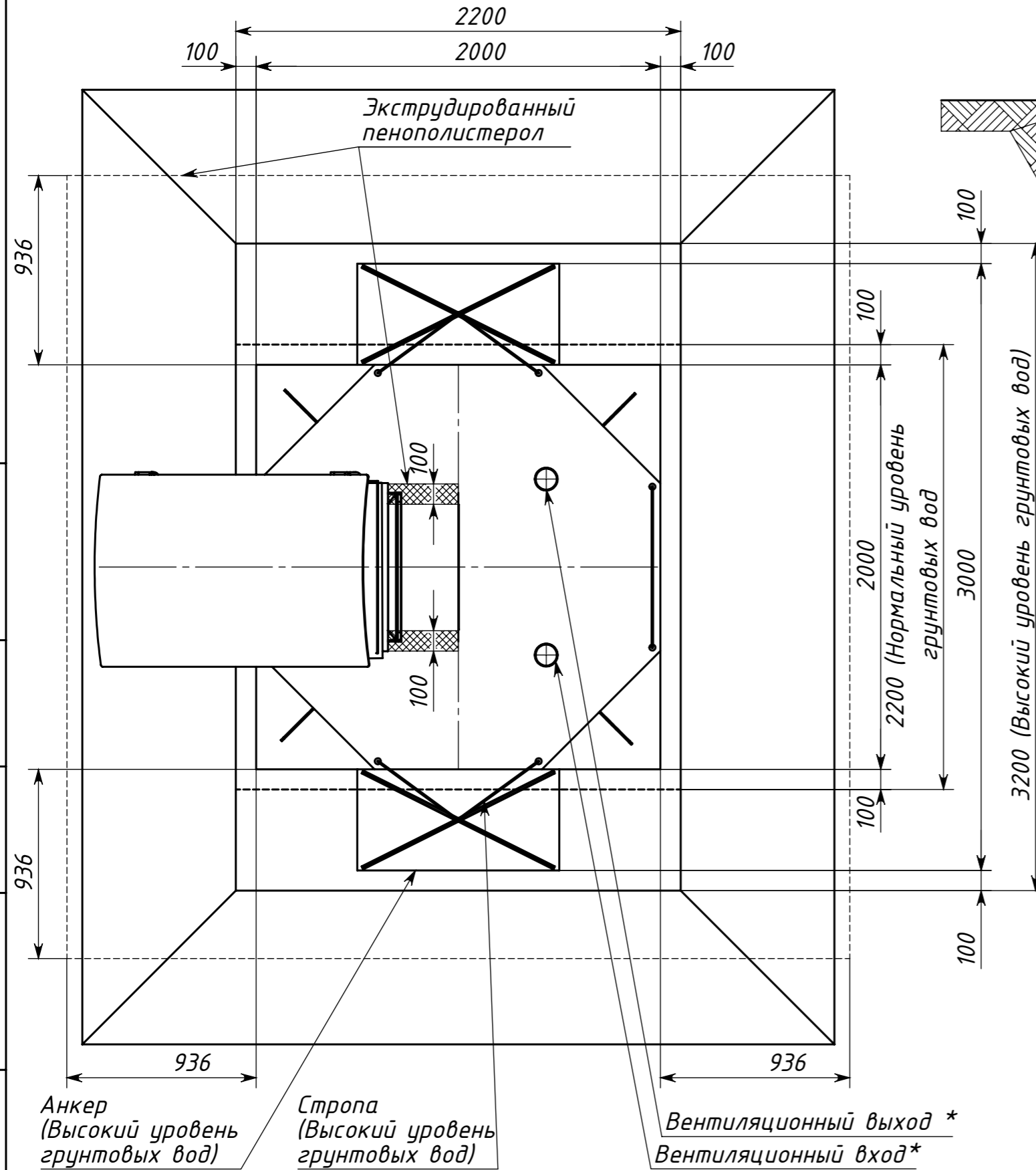


**Вид сверху**



\* Рекомендуется организовать перепад высот между входом и выходом вентиляции не менее 1 м  
 \*\* Горловину по периметру утеплить экструдированным пенополистеролом 100 мм

Инд. № подл.	Подпись и дата
Взам. инв. №	Инв. № дубл.
Подпись и дата	Подпись и дата

				<b>КОЛОМАКИ Kellari 7</b>				
Изм.	Лист	№ докум	Подп.	Дата	<b>Схема монтажа</b>	Лит.	Масса	Масштаб
Разраб.								1:25
Пров.						Лист	Листов 1	
Т. контр.								
Н. контр.								
Утв.								